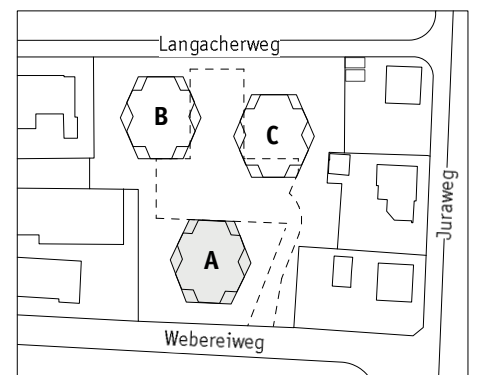


Grundriss UG, Haus A, 1:100

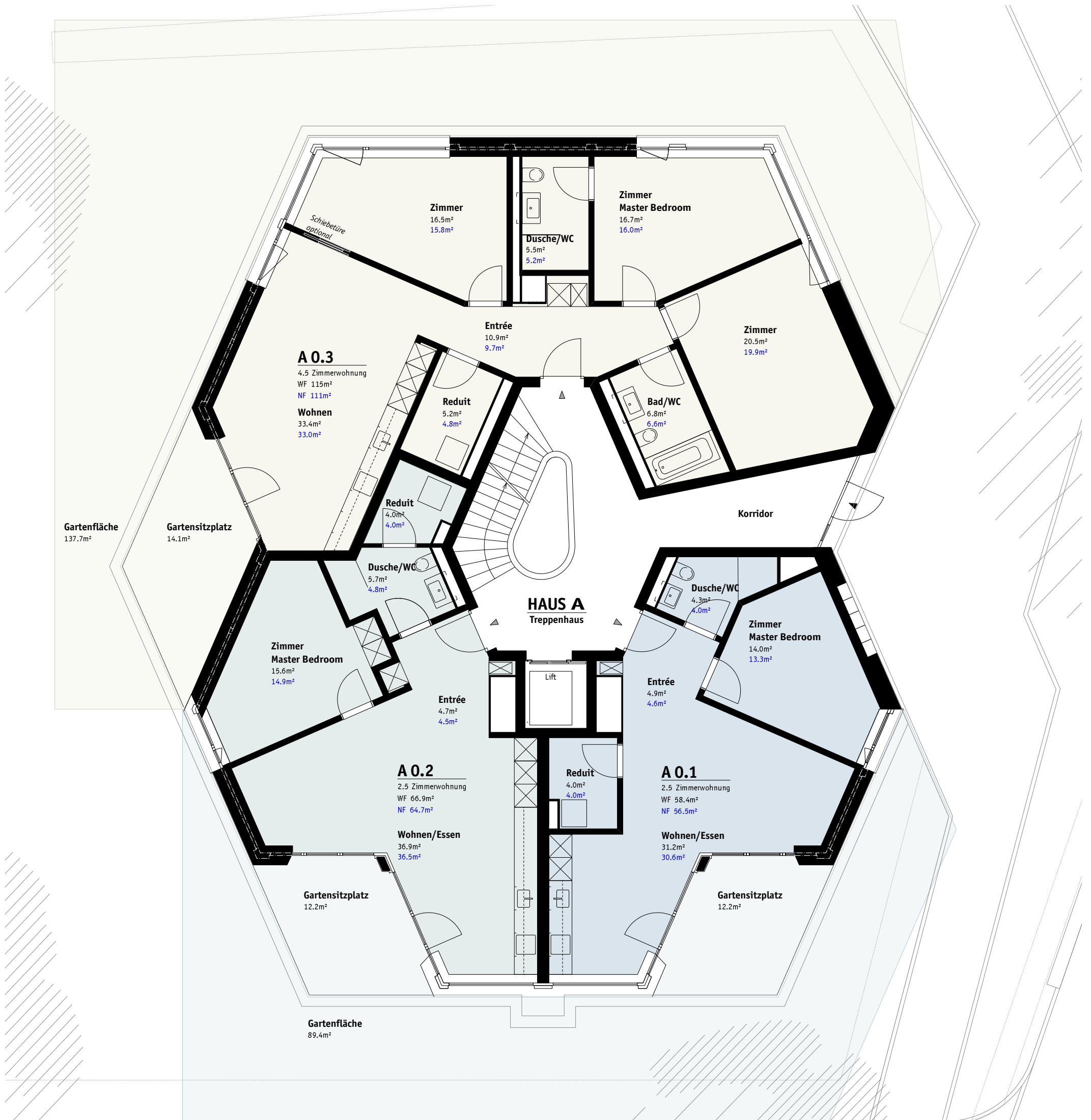
Flächenbedarf Kellerabteile

Wohnungsgrösse	Anzahl	NNF / Keller in m ²
2.5-Zimmerwhg.	6x	5.5
3.5-Zimmerwhg.	3x	6.5
4.5-Zimmerwhg.	3x	7.5

Wohnung	Zimmer	NNF _{ist}	NNF _{soil}
A0.1	2.5	5.5	5.5
A0.2	2.5	7.5	5.5
A0.3	4.5	17.5	7.5
A1.1	3.5	8.0	6.5
A1.2	2.5	7.5	5.5
A1.3	4.5	13.0	7.5
A2.1	3.5	7.5	6.5
A2.2	2.5	5.5	5.5
A2.3	4.5	10.0	7.5
A3.1	2.5	6.5	5.5
A3.2	2.5	6.5	5.5
A3.3	3.5	10.0	6.5



Arealüberbauung Webereiweg, Buchs Grundriss UG, Haus A	Objekt Nr: 668	Gez: am/mb	Massstab: 1:100	Steiner AG Stadthofstrasse 4 6004 Luzern
	Plan Nr:	Datum: 22.10.19	Grösse: A3	

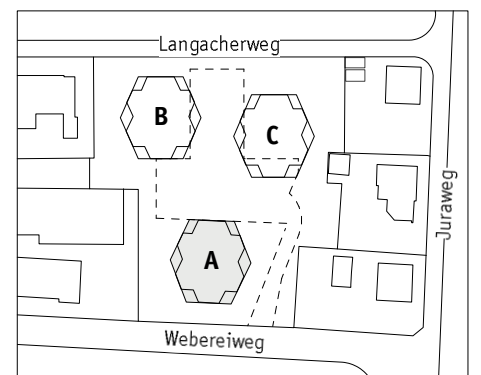


Grundriss EG, Haus A, 1:100

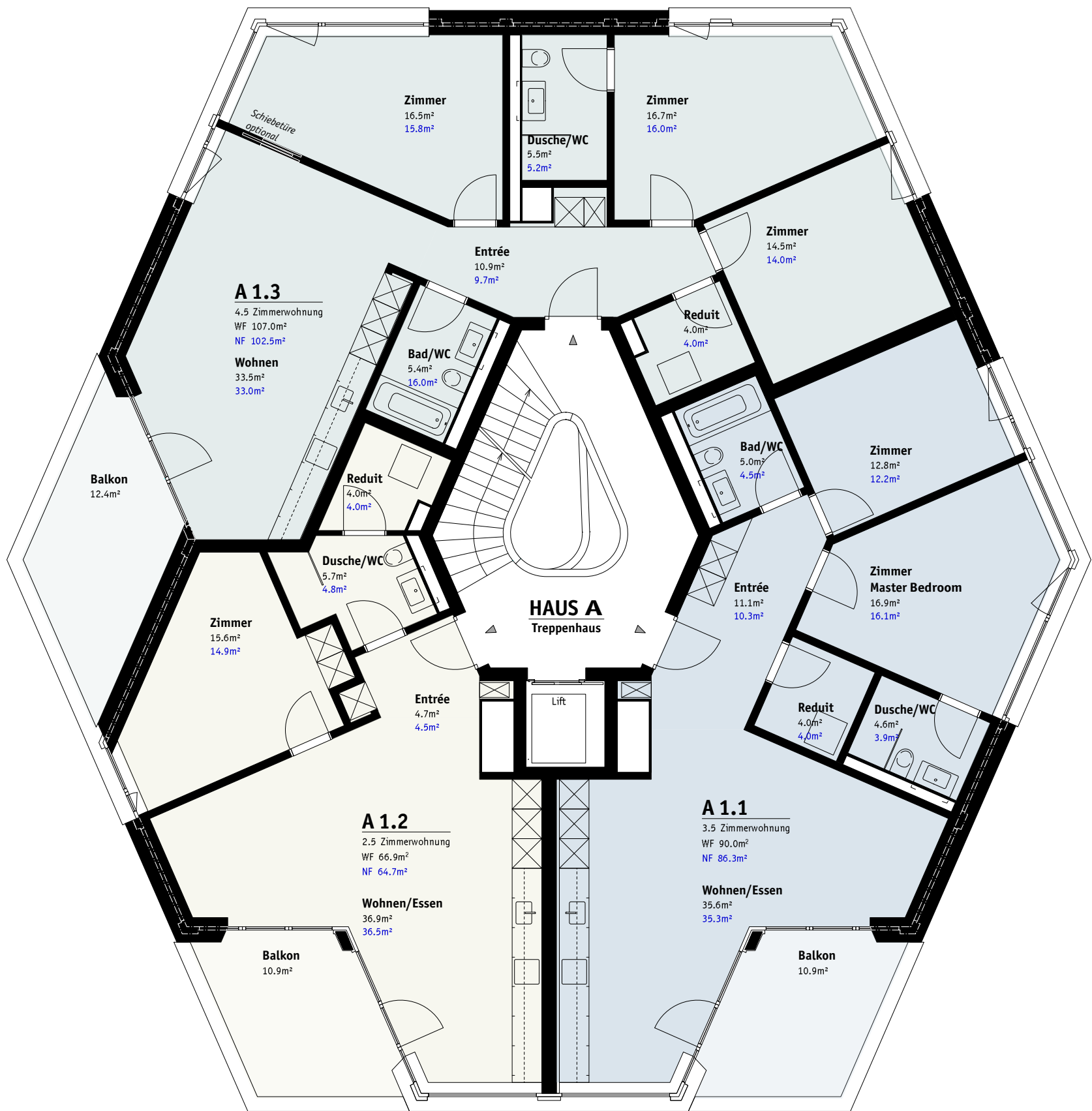
Flächenermittlung gemäss SIA 416

Wohnung	HNF m ²	NNF m ² Reduit	NF m ² HNF+Reduit	NNF m ² Keller
A0.1	52.5	4.0	56.2	5.5
A0.2	60.7	4.0	64.7	7.5
A0.3	106.2	4.8	111.0	17.5

Wohnung	Zimmer	WF m ²	ANF m ²
A0.1	2.5	58.4	12.2
A0.2	2.5	66.9	12.2
A0.3	4.5	115.0	14.1



Arealüberbauung Webereiweg, Buchs	Objekt Nr: 668	Gez: am/mb	Massstab: 1:100	Steiner AG
Grundriss EG, Haus A	Plan Nr:	Datum: 22.10.19	Grösse: A3	Stadhofstrasse 4 6004 Luzern



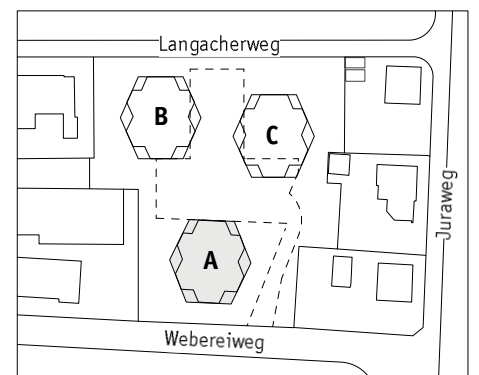
Grundriss 1.OG, Haus A, 1:100



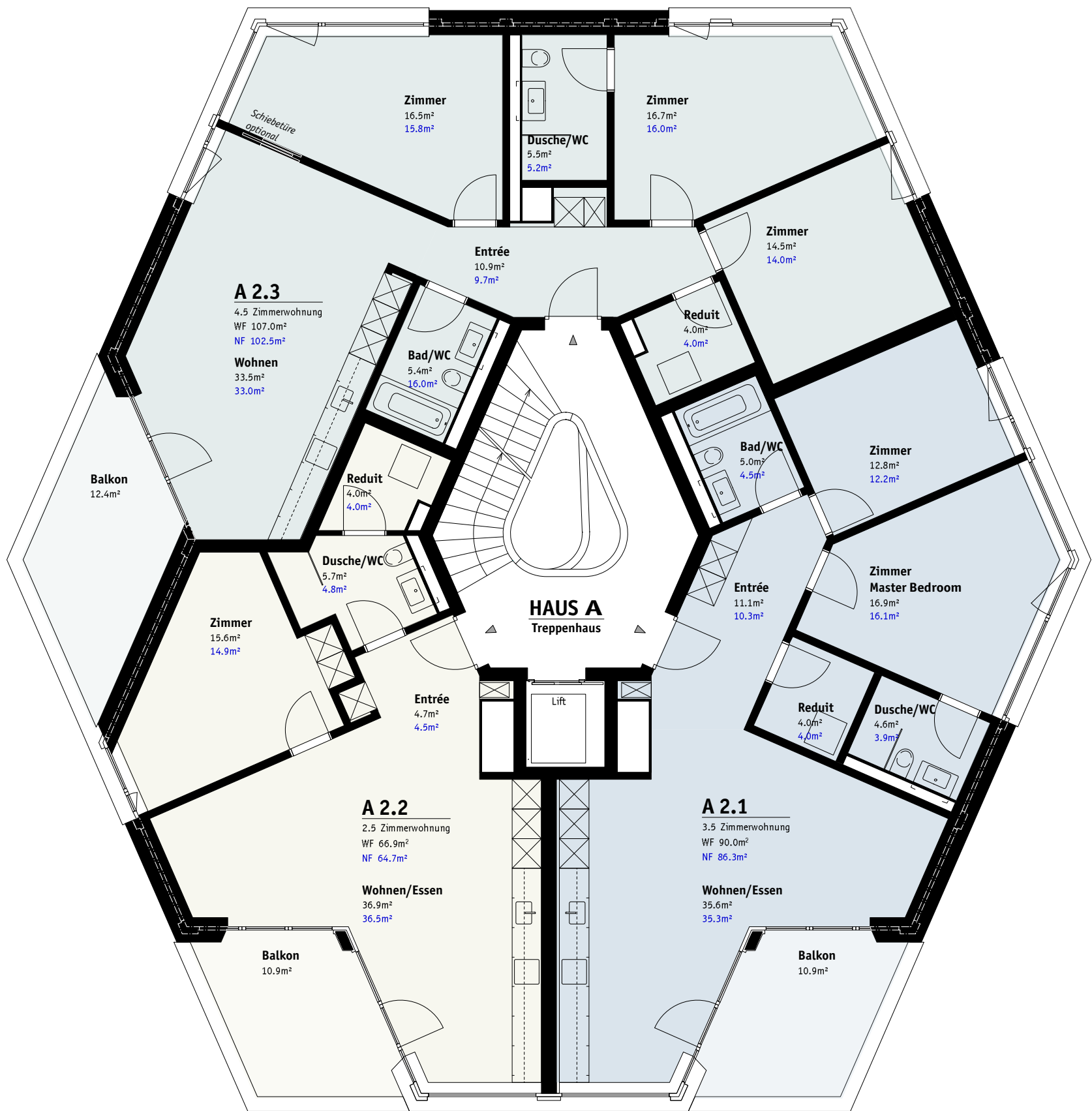
Flächenermittlung gemäss SIA 416

Wohnung	HNF m ²	NNF m ² Reduit	NF m ² HNF+Reduit	NNF m ² Keller
A1.1	82.3	4.0	86.3	8.0
A1.2	60.7	4.0	64.7	7.5
A1.3	98.5	4.0	102.5	13.0

Wohnung	Zimmer	WF m ²	ANF m ²
A1.1	3.5	90.0	10.9
A1.2	2.5	66.9	10.9
A1.3	4.5	107.0	12.4



Arealüberbauung Webereiweg, Buchs Grundriss 1. OG, Haus A	Objekt Nr: 668	Gez: am/mb	Masstab: 1:100	Steiner AG Stadthofstrasse 4 6004 Luzern
	Plan Nr:	Datum: 22.10.19	Grösse: A3	



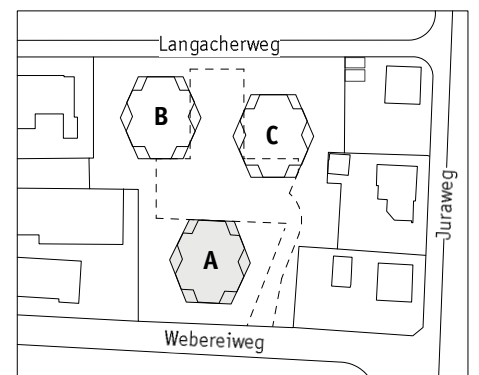
Grundriss 2.OG, Haus A, 1:100



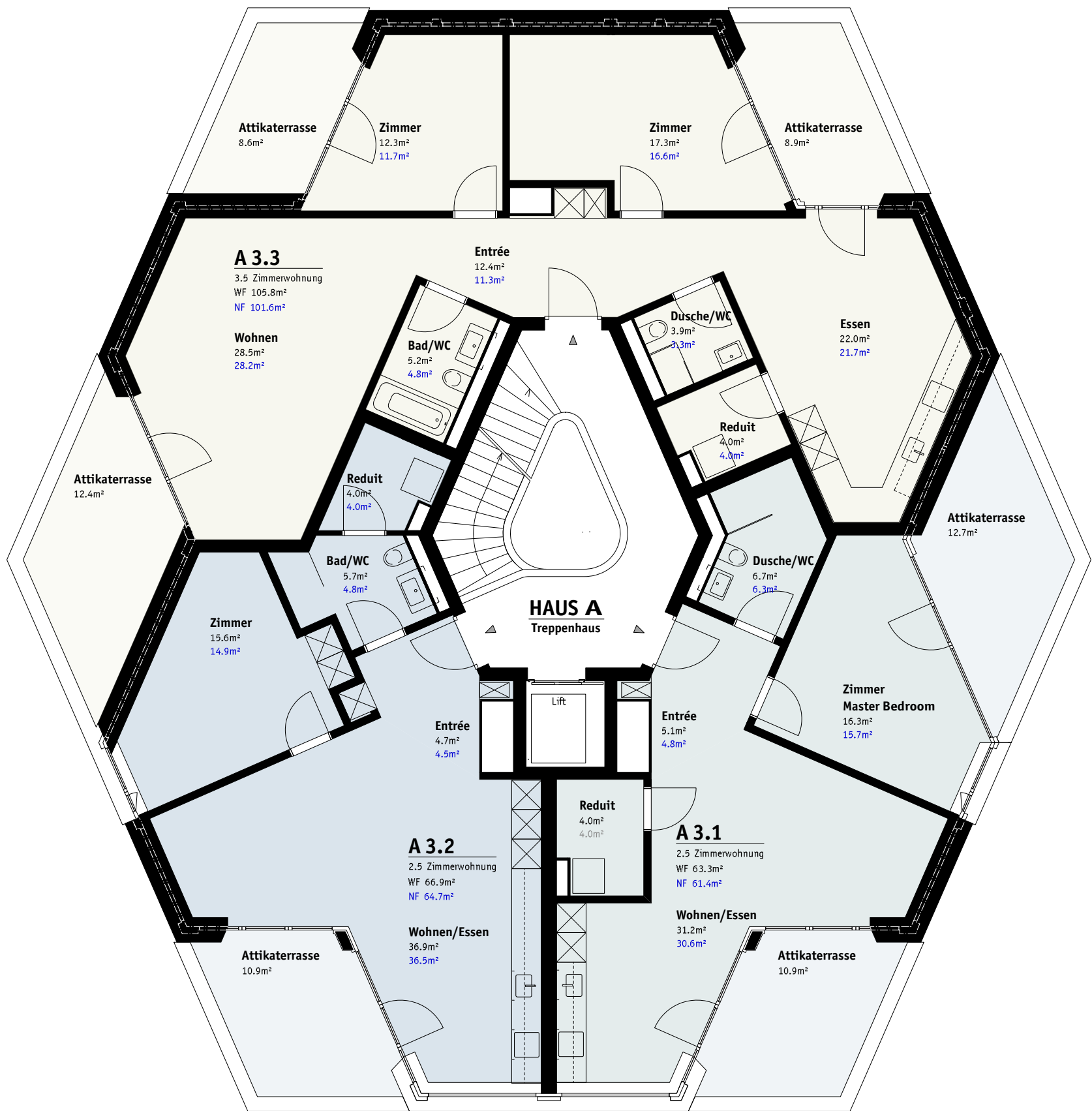
Flächenermittlung gemäss SIA 416

Wohnung	HNF m ²	NNF m ² Reduit	NF m ² HNF+Reduit	NNF m ² Keller
A2.1	82.3	4.0	86.3	7.5
A2.2	60.7	4.0	64.7	5.5
A2.3	98.5	4.0	102.5	10.0

Wohnung	Zimmer	WF m ²	ANF m ²
A2.1	3.5	90.0	10.9
A2.2	2.5	66.9	10.9
A2.3	4.5	107.0	12.4



Arealüberbauung Webereiweg, Buchs Grundriss 2. OG, Haus A	Objekt Nr: 668	Gez: am/mb	Masstab: 1:100	Steiner AG Stadthofstrasse 4 6004 Luzern
	Plan Nr:	Datum: 22.10.19	Grösse: A3	



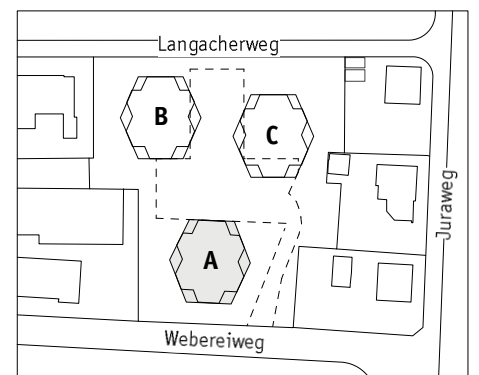
Grundriss 3.OG, Haus A, 1:100



Flächenermittlung gemäss SIA 416

Wohnung	HNF m ²	NNF m ² Reduit	NF m ² HNF+Reduit	NNF m ² Keller
A3.1	57.4	4.0	61.4	6.5
A3.2	60.7	4.0	64.7	6.5
A3.3	97.6	4.0	101.6	10.0

Wohnung	Zimmer	WF m ²	ANF m ²
A3.1	2.5	63.3	10.9
A3.2	2.5	66.9	10.9
A3.3	3.5	105.8	12.4



Arealüberbauung Webereiweg, Buchs Grundriss 3. OG, Haus A	Objekt Nr: 668	Gez: mb	Massstab: 1:100	Steiner AG Stadthofstrasse 4 6004 Luzern
	Plan Nr:	Datum: 22.10.19	Grösse: A3	